

Warszawa, 2018 – 04 – 27

-4-

Miasto Stołeczne Warszawa w ramach, którego działa Zarząd Cmentarzy Komunalnych reprezentowany na podstawie pełnomocnictwa Prezydenta m.st. Warszawy przez Dyrektora Zarządu Cmentarzy Komunalnych (ZCK) informuje o możliwości wynajęcia i wydzierżawienia na **Cmentarzu Komunalnym Południowym**:

- ✓ stan formalno–prawny nieruchomości → własność m.st. Warszawy w administrowaniu i zarządzaniu przez Zarząd Cmentarzy Komunalnych;
- ✓ położenie nieruchomości → część działki ew. nr 116 oraz 97/2 z obrębu Antoninów/Piaseczno; księga wieczysta WA5M/00263656/6;
- ✓ umowa do 3 lat.

I. Najem pomieszczeń

1/- znajdujących się w domu przedpogrzebowym o powierzchni:

- 113,00 m² → chłodnia,
- 16,40 m² → zaplecze socjalne;

2/- stan techniczny → dobry;

3/- pomieszczenie → 63 miejsca w chłodni do składowania trumien z ciałami zmarłych oraz biuro lub zaplecze socjalne dla pracowników obsługi chłodni.

II. Dzierżawa → grunt niezabudowany

1/- usytuowany przy bramie wschodniej cmentarza (stanowisko nr 4);

2/- powierzchnia:

- stanowiska na której może być usytuowany pawilon handlowy → 60,00 m²,
- dodatkowa pod ekspozycję towarów → 30,00 m²;

3/- zakres działalności: sprzedaż kwiatów, wyrobów bukieciarskich, zniczy; prowadzenie: biura usług pogrzebowych, usług związanych z murowaniem grobów; sprzedaż i ekspozycja nagrobków.

III. Szkice sytuacyjne dla dzierżawy nieruchomości – gruntu niezabudowanego oraz najmu pomieszczeń w załączeniu.

IV. Szczegółowe informacje o najmie i dzierżawie udziela:

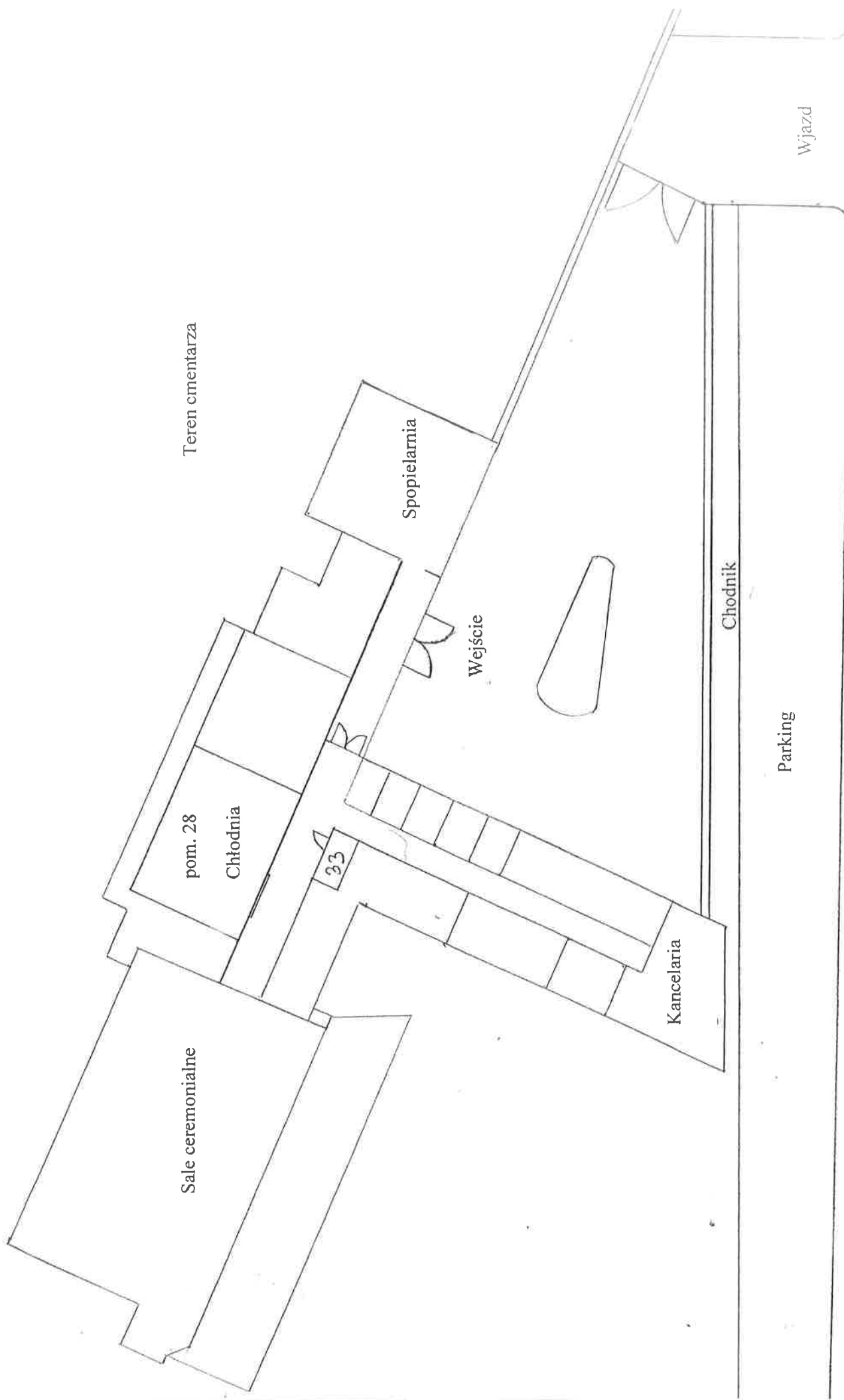
- kierownictwo Cmentarza Komunalnego Południowego (tel. 22 277-40-50)

oraz

- pracownicy w biurze Zarządu Cmentarzy Komunalnych przy ul. Powązkowskiej 43/45 (pok. 15 lub telefonicznie pod nr 22 2774018 lub 22 2774015).

DYREKTOR


Danuta Kruk



Teren cmentarza

pom. 28

Chłodnia

Spopielarnia

Wejście

33

Kancelaria

Chodnik

Parking

Droga dojazdowa

Wjazd

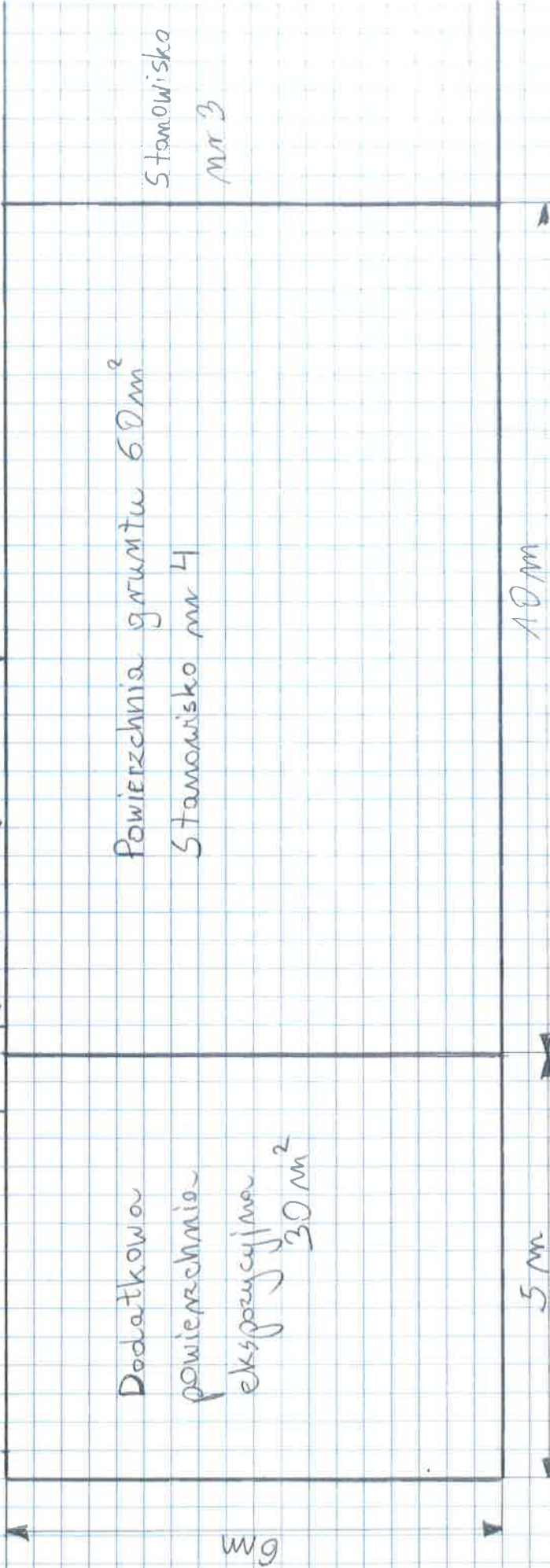


Zat. nr 2

Brama wschodnia Cementarza Półudniowego

Ogródnienie cementarza

Przyłącze energii elektrycznej



Dodatkowa
powierzchnia
ekspozycyjna
30 m²

Powierzchnia gruntu 60 m²
Stamerisko nr 4

Stamerisko
nr 3

5 m

10 m

Chodnik

Parking

1. Nr Dz. Ew. 97/2 z obrębem Antoninów/Piasceno
2. Powierzchnia całkowita gruntu 60 m² (stamerisko nr 4)
3. Dodatkowa powierzchnia ekspozycyjna: 30 m²

KIEROWNIK CEMENTARZA
Kameralnego Półudniowego
Dariusz Wiejak